

ПРЕДЛОЖЕНИЕ ПО ДИЗАЙНУ ТОРГОВЫХ ПАВИЛЬОНОВ ДЛЯ ПРОВЕДЕНИЯ  
ЯРМАРОЧНЫХ МЕРОПРИЯТИЙ В Г. АРХАНГЕЛЬСКЕ И АРХАНГЕЛЬСКОЙ ОБЛАСТИ



# АРХИТЕКТУРНЫЕ РЕШЕНИЯ. ПОИСК ИДЕНТИЧНОСТИ

## ФОРМА

Геометрия павильона выбрана простая – квадратная, которая хорошо впишется в любую планировку. Простота формы обусловлена необходимостью легкой сборки и разборки конструкции, а также транспортировки  
Павильон имеет форму домика, что является отражением северной архитектуры



## МАТЕРИАЛ

Основной материал – дерево. Он хорошо вписывается в разнообразные окружающие застройки, подчеркивает северную идентичность и создает уютное впечатление о пространстве  
В качестве дополнительных материалов в декоре иногда используется нержавеющая сталь и бетон  
Сам каркас павильона выполнен из металлического проката для хорошей устойчивости и простоты сборки



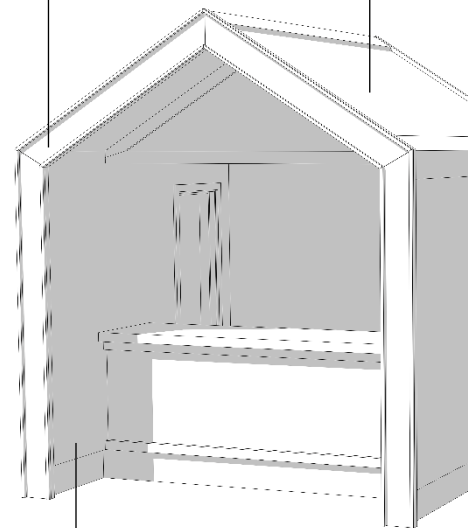
## ИДЕНТИЧНОСТЬ

В оформлении павильона для подчеркивания силуэта используется уширенная рама в форме домика. Этот декоративный элемент предполагается для использования в отражении идентичности местности: материал, узор и т.д.



Декоративный элемент, который используется для отражения идентичности места

Силуэт дома, напоминающий северную деревянную архитектуру



Укрытое место для покупателей

# АРХИТЕКТУРНЫЕ РЕШЕНИЯ. ПОИСК ИДЕНТИЧНОСТИ

Для различных геологических локаций используются декоративные рамы «домики» с отличительными элементами и цветовые решения, основанные на идентичности местности



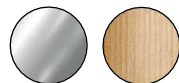
## Архангельск

Для элемента применяется красный цвет и фрезеровка узором из северных вышивок



## Плесецк

«Домик» обшит отражающей нержавеющей сталью с нанесенными фрезеровкой звездами



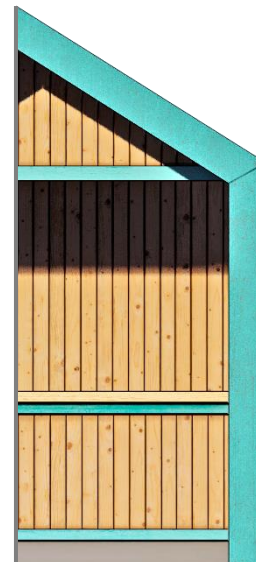
## Онега

На деревянный элемент нанесены волны из отражающей нержавеющей стали



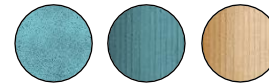
## Северное трехречье

Элементы окрашиваются в цвета брендинга: бирюзовый и белый



## Коряжма

Элемент выполняется из бетона, окрашенного в бирюзовый цвет



# СЕВЕРНОЕ ТРЕХРЕЧЬЕ. ЗАКРЫТЫЙ ПАВИЛЬОН. АРХИТЕКТУРНЫЕ РЕШЕНИЯ



Лиственница  
окрашенная,  
RAL 3000

Лиственница  
окрашенная,  
RAL 9003

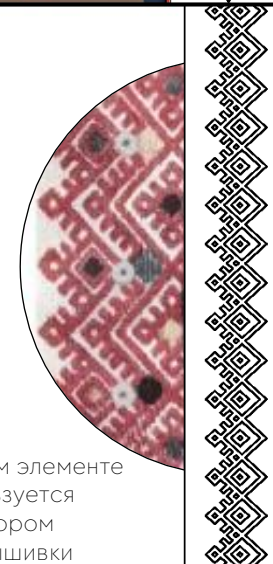
Лиственница,  
светлый дуб

Лиственница  
окрашенная,  
RAL 3000

Металл  
окрашенный,  
RAL 7024



2 650

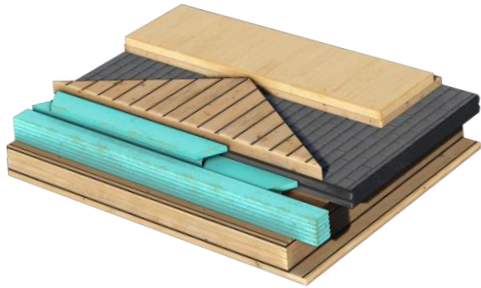


В декоративном элементе  
«домик» используется  
фрезеровка узором  
из северной вышивки

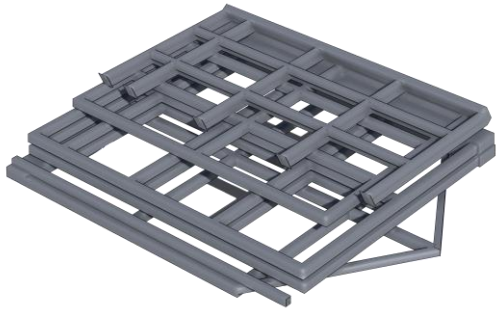
# ПАВИЛЬОН. КОНСТРУКТИВНЫЕ РЕШЕНИЯ

Сборно-разборная конструкция павильона - удобное решение для транспортировки и хранения

① Паллет с обшивкой и декором



② Паллет с каркасом



2 паллета  
с конструкциями  
для сборки

1 рабочий  
может самостоятельно  
собрать конструкцию

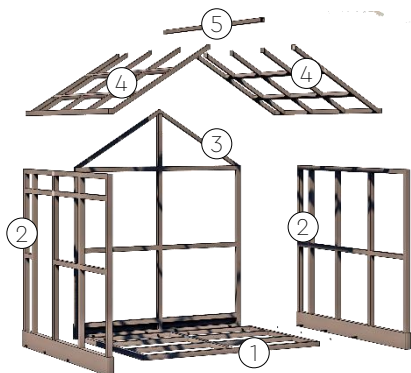


1,5

часа  
приблизительное  
время сборки

# ПАВИЛЬОН. КОНСТРУКТИВНЫЕ РЕШЕНИЯ

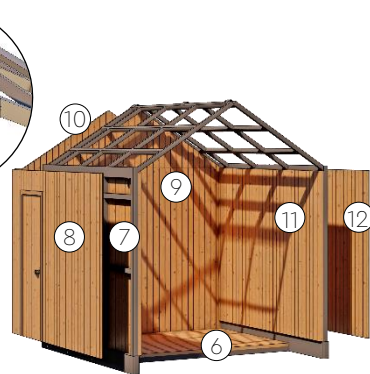
Конструктивная схема павильона представляет собой металлический каркас, на который крепятся готовые щиты обшивки. Металлический каркас состоит из шести элементов, соединяющихся между собой болтовым соединением



1. Шесть металлических элементов каркаса



2. Болтовое соединение элементов



3. Крепление щитов с обшивкой стен и пола



4. Крепление щитов, капельников и конька с обшивкой для кровли



4. Крепление щитов декоративных элементов «домик»



5. Установка каркаса прилавка и монтаж обшивки



6. Готовый павильон

- 7 элементов металлического каркаса (1-5)
- 11 элементов деревянной обшивки павильона (6-14)
- 6 декоративных элементов (15-18)
- 4 элемента прилавков (19-21)







Более тёплая версия павильонов за счёт зашитой стенки с окном  
Позволяет организовать торговлю продуктами питания и теплыми напитками в морозное время года



В жаркие летние дни задняя стенка, выполненная из прямых или расположенных под углом деревянных брусьев, обеспечивает прохладу и проветривание



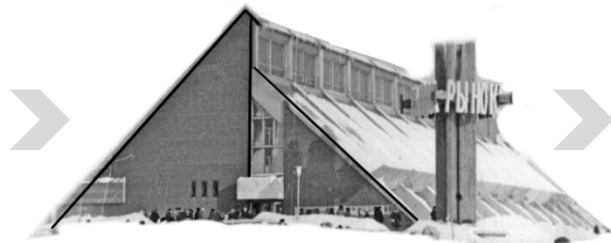


ЯРГАРКА  
КАЖДОГО ДНЯ  
01.11-02.11  
СКИДКИ И АКЦИИ  
СКИДКИ И АКЦИИ

# АРХИТЕКТУРНЫЕ РЕШЕНИЯ. ПОИСК ИДЕНТИЧНОСТИ

## ФОРМА

За основу формы павильона было принято решение взять знаковое и необычное здание в городе Архангельске. Одно из них – центральный рынок. На данный момент архитектуру здания сложно оценить из-за скопления палаток и пристроек. Данную форму можно обыграть и вывести в разные архитектурные стили, в зависимости от задачи



Очертания здания  
центрального рынка

## ЦВЕТ

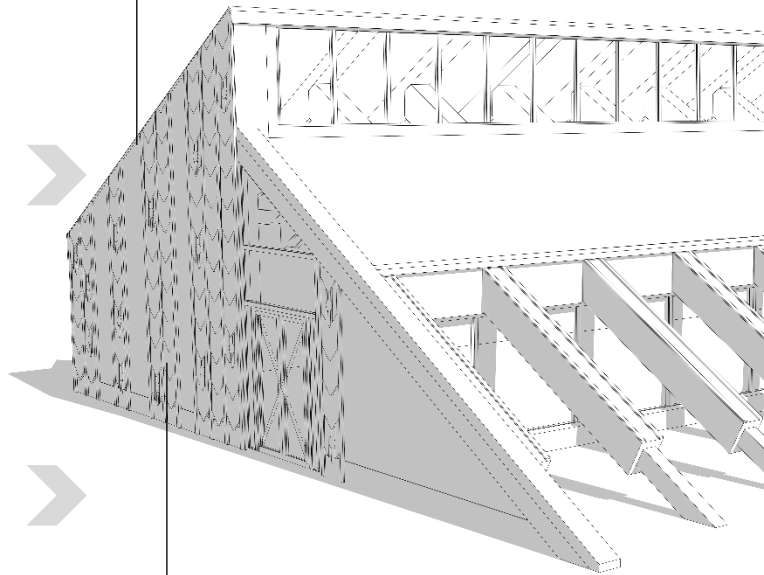
Для цветовых решений выбраны натуральные и естественные цвета: дерево и серый. Они хорошо впишутся в любую окружающую застройку

Для ярких акцентов используется зеленый цвет



## ИДЕНТИЧНОСТЬ

В оформлении павильона используются резные деревянные элементы, как отражение архитектурного наследия города и области. Они придают облику здания торжественности и праздника

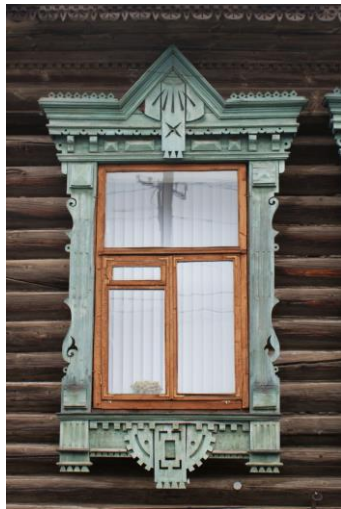


Деревянный декор

# РЕФЕРЕНСЫ

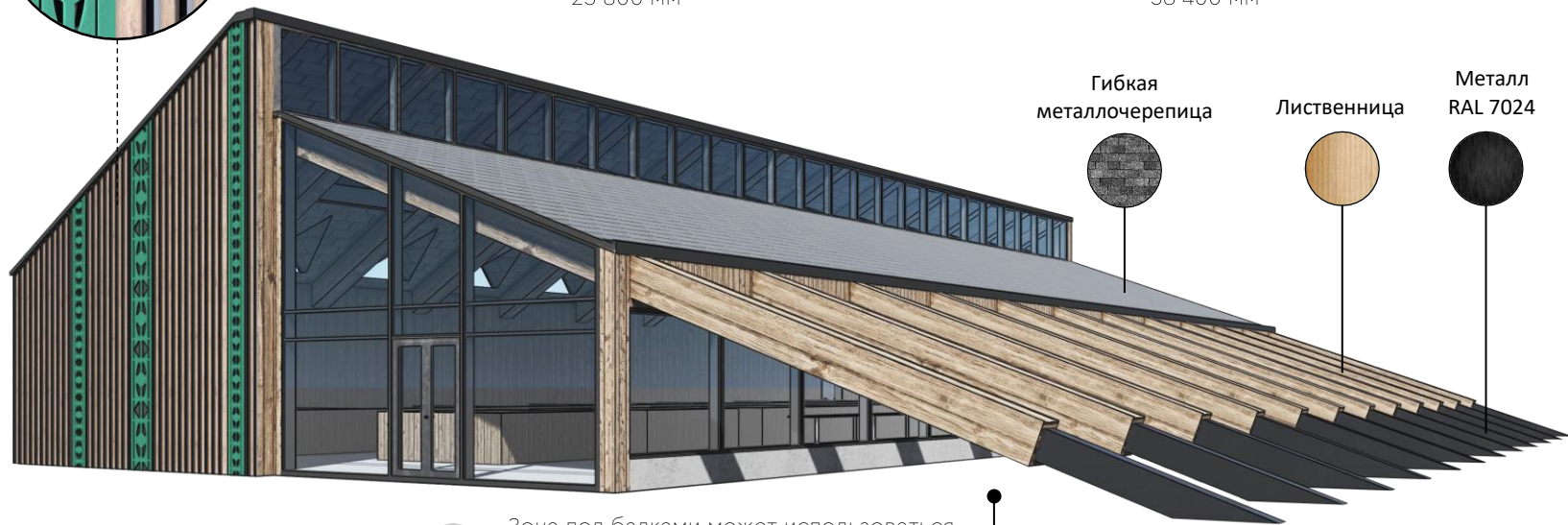
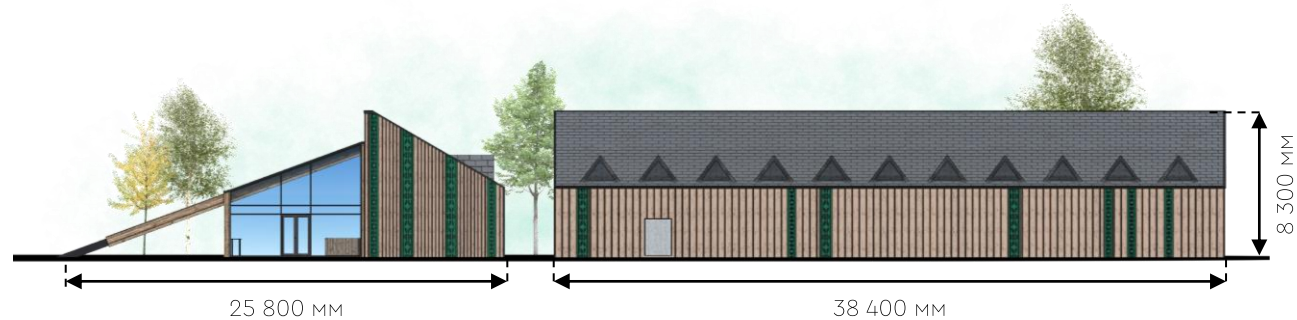
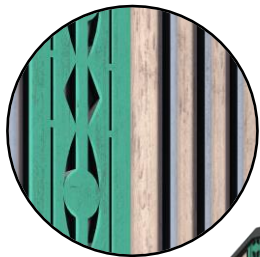


# РЕФЕРЕНСЫ



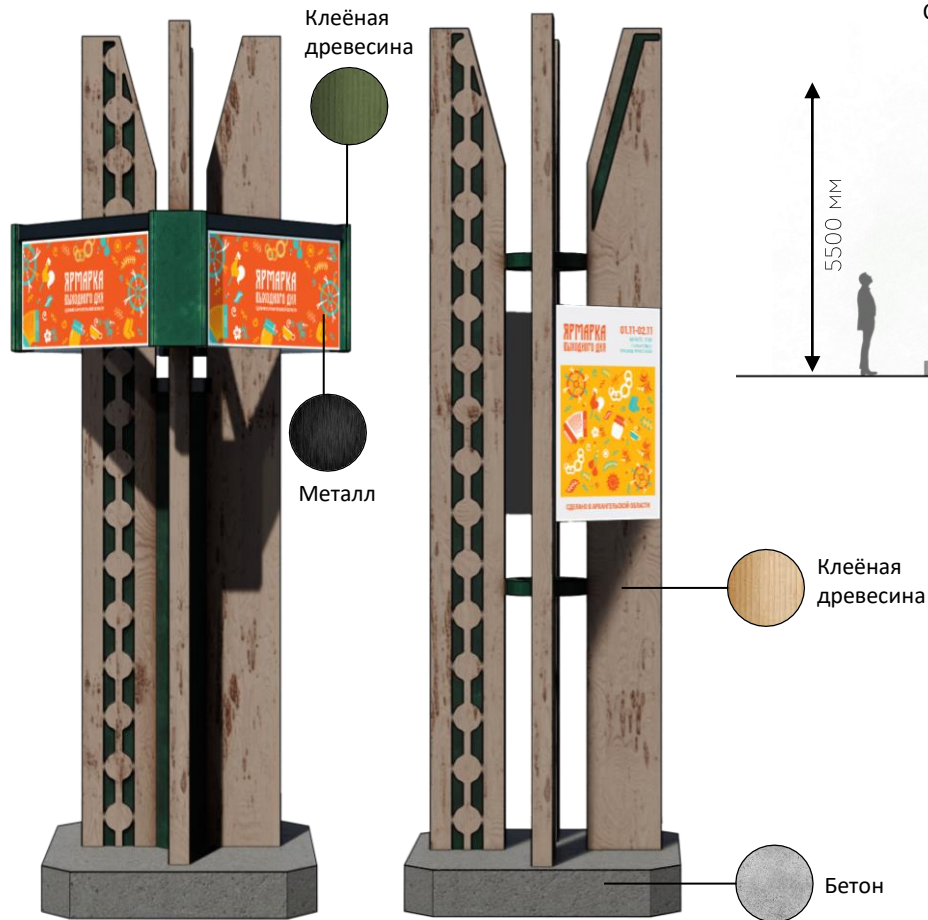
# ЯРМАРОЧНЫЙ ПАВИЛЬОН. АРХИТЕКТУРНЫЕ РЕШЕНИЯ

Лиственница окрашенная  
RAL 6016, RAL 7016



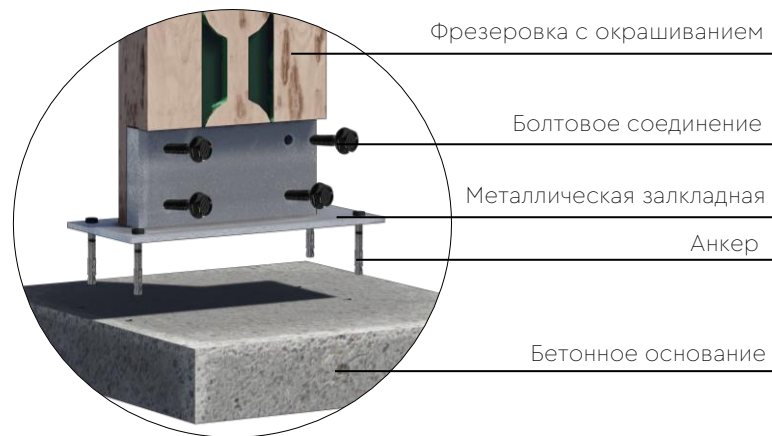
Зона под балками может использоваться  
как место для парковки велосипедов,  
самокатов и колясок

# СТЕНДЫ ДЛЯ ЯРМАКИ. АРХИТЕКТУРНЫЕ РЕШЕНИЯ



Стенд для вывески

Информационный стенд





ЯРМАКА  
ВАСИЛДОНГО ДИЯ  
www.yarmaka.com